



## SCIENZA E FEDE

### 1 - Le scienze cognitive e la psicologia confermano la fede cristiana

#### 1 – 2 La struttura dei nostri tre cervelli.

La struttura cerebrale e mentale, di cui disponiamo per gestire le nostre funzioni vitali e ogni forma d'emozione è così profonda, che se vogliamo comprenderci noi stessi, dobbiamo risalire alle nostre origini personali, cioè alla fecondazione dell'ovulo che partorisca ad un nuovo essere umano.

Perché nuovo? Perché ciascuno sa che attraverso una nascita, c'è divisione dei dati genetici del padre e della madre, in modo da diventare un nuovo individuo, con un nuovo approccio del contesto vissuto. Riceviamo così 23 cromosomi di nostra madre, di cui uno è obbligatoriamente di natura sessuale X, e 23 di nostro padre. Secondo la natura sessuale X o Y dello spermatozoo dell'uomo che fertilizzerà l'ovulo, otteniamo così il determinante sessuale femminile XX, o maschile XY.

Dopo ovulazione e fecondazione con uno spermatozoo, la cellula diventata a 46 cromosomi è chiamata zigote e contiene tutta la capacità di generare qualunque cellula del nostro corpo che sia. Il cervello e qualsiasi altro organo è dunque già potenzialmente in essa, cosa che prova bene che il corpo rappresenta in realtà soltanto poca cosa in relazione al nostro spirito.

La divisione (segmentazione) di questa tutta nuova cellula secondo una periodicità da 12 alle 16, vedrà una successione di stadi, morula, blastula, prima di stabilirsi nell'utero della donna (impianto) verso i 6 o 7o giorno, 8o al massimo dopo la fecondazione, cioè circa al 21o giorno del ciclo. La seconda settimana di fecondazione è un periodo di pre gastrulazione, che porta verso il 15o giorno alla gastrulazione che è una delle fasi più importanti della nostra vita. È attraverso questa gastrulazione che inizia la simmetria del corpo e l'inizio di neurulazione. Questa neurulazione inizia con la formazione della piastra neurale verso al 19 ° giorno dopo la fecondazione, cioè per un ciclo normale il giorno 33a dopo le regole precedenti, e soltanto 5 giorni dopo la data normale delle regole. Ciò sottintende dunque, che molte donne a questo periodo considerano ancora soltanto un ritardo leggero di regole più o meno abituale. È da partire da piastra neurale che diventerà in seguito tubo neurale, che si sviluppano tuttavia il cervello ed il midollo spinale, che sono allora gli organi più sviluppati dell'embrione e che gli dà la sua forma incurvata caratteristica. Appena la terza settimana, il sistema nervoso inizierà a predisporresi, per molto rapidamente arrivare alla parte principale della struttura cerebrale e del midollo spinale. Gli occhi compariranno in seguito, quindi gli orecchi e infine il corpo intero con tutti i suoi organi che saranno per la maggioranza predisposti alla fine dell'ottava settimana. Il resto della gravidanza servirà infatti soltanto alla crescita di tutti quest'organi ed alla creazione di alcuni ultimi, che include la sessualità.

A partire dalla targa neurale, il nostro cervello si strutturerà secondo una costruzione assimilabile a tre diversi cervelli se omettiamo “Il Piccolo Cervello del Cuore che osserveremo più lontano. Queste tre parti possiedono certamente una quantità infinita di interconnessione, ma ciascuna di essa forma un concetto specifico di organi alle quali vengono ad innestarsi di numerose piccole appendici che non nomineremo generalmente in questo sito. Resteremo infatti sulle strutture principali, che, benché limitate, possano sembrare ben spiacevoli ad alcuni.

La prima parte è chiamata **cervello rettiliano**, o diencefalo a causa della sua struttura che somiglia molto al cervello primario. Gestisce tutte le funzioni vegetative. Il **secondo livello è chiamato cervello limbico** o cervello del paleo-mammifero per la sua comparsa ai primi mammiferi. **Riceve soprattutto messaggi olfattivi, ma anche le dimensioni primarie della affettività o dell'emozione che corrispondono a ciò che la bibbia chiama lo spirito umano.**

Viene in seguito la parte più elaborata, la neocorteccia, cervello del neo-mammifero poiché esistendo anche sui mammiferi più evoluti. **La neocorteccia, cervello della sintesi, riceve infatti in suo emisfero destro una parte di affettività legata al nostro cosciente gli immagini mentali corrispondenti.** (Vedere dettagli in sito del medico René FLURIN) Le basi di questo sistema si trovano essere il motore della nostra crescita embrionale intorno de che si costruisce gradualmente il feto, (visita il molto buono sito "Il Cervello a tutti i livelli")

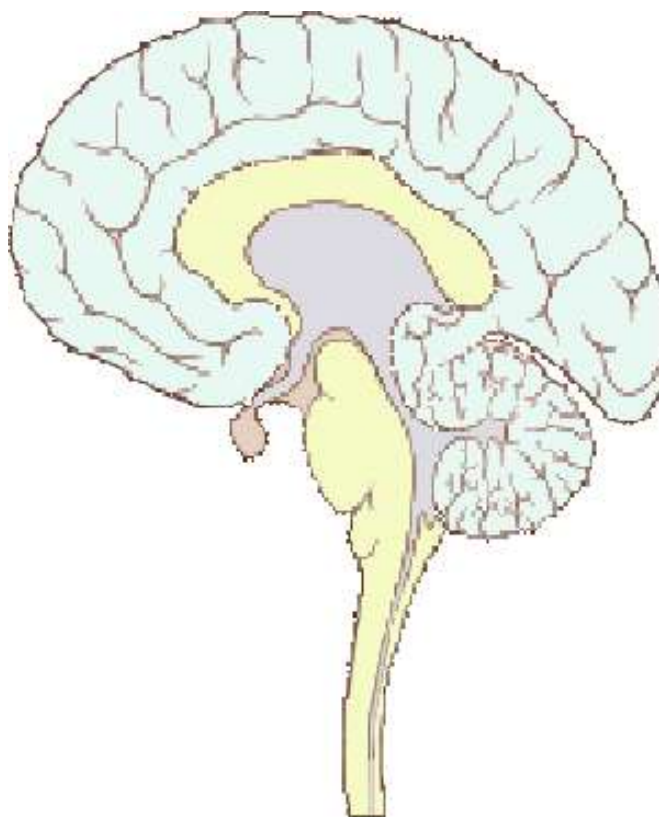
## Le tre grandi parti del cervello

### Neocorteccia (cervello terziario detto del Neo-mammifero)

È la sede del  
linguaggio, della  
logica, e  
dell'astrazione

- l'emisfero destro, è  
soprattutto la sede  
dell'intuizione, **della**  
**affettività**, della  
musica, dell'arte.

- il lobo frontale, è la  
sede delle funzioni più  
elaborate: pensata,  
sintesi, creatività.



### Il secondo cervello è detto limbico o del Paleo-mammifero

Interviene  
soprattutto nei  
messaggi  
olfattivi, **la**  
**affettività** e  
l'emozione, ma  
anche  
l'apprendistato.

### Il cervello primario è detto rettiliano o diencefalo.

È il regolatore  
della vita  
vegetativa